



# E-CHANCE 2.0 for women entrepreneurship

BOLETÍN del proyecto E-Chance 2.0 para Mujeres Emprendedoras • Junio 2010 • Numero 1

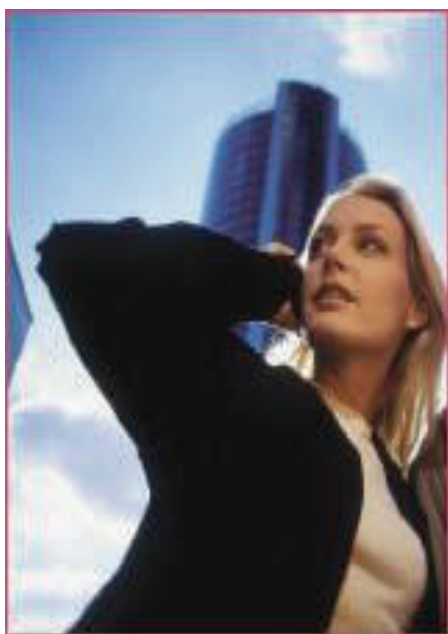


## Introducción al proyecto E-Chance 2.0 para Mujeres Emprendedoras

El talento empresarial femenino está todavía poco explotado en la UE: la participación femenina en el autoempleo ha aumentado modestamente desde 1995 ascendiendo al 28% en 2003 en la UE-25 (Benchmarking Enterprise Policy, 2004). En general, la participación femenina en el mercado laboral ha hecho un buen progreso, acercándose al 60%, no obstante el auto-empleo sigue siendo una opción para relativamente pocas mujeres. Dentro de este contexto, el proyecto E-Chance 2.0 para Mujeres Emprendedoras tiene como objetivo la inclusión de mujeres emprendedoras en la sociedad del conocimiento: la asistencia a los nuevos desarrollos de las TIC y las actuales necesidades de emprendizaje.

### CONTENTS

<b>Introducción al proyecto</b>	<b>1</b>
<b>Introducción a los socios del proyecto</b>	<b>2</b>
<b>Análisis del proyecto anterior E-Chance</b>	<b>3</b>
<b>Análisis de las necesidades de formación de las mujeres sobre el uso de tecnologías Web 2.0</b>	<b>4</b>



El proyecto E-Chance 2.0 está dirigido a promover el emprendizaje entre las mujeres usando las tecnologías basadas en la Web 2.0. Las actividades de formación están dirigidas a desarrollar habilidades y capacidades con el fin de mejorar la inclusión de este colectivo en la sociedad del conocimiento. La adquisición de estas habilidades facilitará el desarrollo personal y las competencias para la vida (como la creatividad y la innovación).

Diferentes instituciones de distintas áreas de especialización forman parte del proyecto, que mejorará la calidad y aumentará la cooperación entre los diferentes actores involucrados en el aprendizaje y la formación.

E-Chance 2.0 para Mujeres Emprendedoras transferirá la idea principal del proyecto E-Chance dirigido a la formación de mujeres en las TIC para mejorar su empleabilidad. Como resultado final del proyecto, se desarrollará una plataforma de formación basada en Web 2.0, combinando elementos de formación formal e informal y la creación de entornos mezclados e-learning, y proporcionando a las mujeres emprendedoras un conjunto de competencias básicas y capacidades en relación con la Web 2.0.



Education and Culture DG

Lifelong Learning Programme

El proyecto ha sido financiado con el apoyo de la Comisión Europea. Esta publicación es responsabilidad exclusiva de su autor. La Comisión no es responsable del uso que pueda hacerse de la información aquí difundida.



## Objetivos del proyecto

El proyecto E-Chance 2.0 para Mujeres Emprendedoras está dirigido a promover el emprendizaje entre las mujeres usando la tecnologías basadas en la Web 2.0.

El emprendimiento de mujeres está asociado a algunas brechas como la carencia de información, contactos y acceso a redes, así como dificultades a la hora de conciliar la vida laboral y personal. La flexibilidad de la utilización de la Web 2.0 puede facilitar el estrechamiento de estas deficiencias y mejorar el entorno empresarial para este colectivo. Así, el proyecto E-Chance 2.0 para Mujeres Emprendedoras tiene como objetivos:

- Fomentar la mentalidad emprendedora en las mujeres.
- Proporcionar el acceso a la formación y mejorar las competencias y cualificaciones con respecto al uso de tecnologías basadas en la Web 2.0.
- Promover la innovación y la creatividad entre el colectivo de mujeres.
- Mejorar el autoempleo de las mujeres.



## Project partners

7 socios profesionales de 5 países forman del proyecto: AMESAL (España), ASIMAG (España), Athena (Republica Checa), INCSMPS (Rumania), Equilibrio (Italia), Insitut pro zeny (Republica Checa) y ISMA (Letonia).



## En colaboración con:





## Análisis del proyecto anterior E-Chance

---

Equilibrio (IT) – es el colíder asignado para el paquete de trabajo 2 (en adelante, WP2) “Análisis de buenas prácticas en la formación en Web 2.0” que ha llevado a cabo el análisis de la transferibilidad del proyecto anterior E-Chance. Para más información y detalles sobre este proyecto — E-Chance for women - ECW visite los siguientes enlaces: <http://e-chance-m.euweb.cz/> y <http://www1.osu.cz/leonardo/main.htm>.

5 cuestionarios fueron elaborados por Equilibrio (IT) para analizar los diferentes aspectos del proyecto previo (aspectos generales, las diferencias de género, la Web 2.0, la experiencia del proyecto E-CHANCE, análisis del manual). El desarrollo de los diferentes cuestionarios ha facilitado un análisis de 360º del proyecto anterior. Fueron necesarias 5 formas distintas de cuestionarios debido a la distinta naturaleza del grupo objetivo (el proyecto anterior fue dedicado a las mujeres de edad media y las madres jóvenes que vuelven al mercado laboral con habilidades de TIC's muy escasas), a las metodologías utilizadas y a los productos desarrollados (una plataforma interactiva basada en tecnologías Web 2.0 en lugar de CD-Rom). Después del análisis riguroso de los cuestionarios, se identificaron los elementos específicos que pueden ser transferidos al proyecto E-Chance 2.0:

- Una metodología específica de género. Las mujeres tienen las características específicas de aprendizaje, debido a diferentes factores como: una cultura diferente de referencia, un fondo escolar diferente, menos disponibilidad de tiempo, la necesidad de utilizar las herramientas de una forma pragmática con el fin de obtener los resultados para mejorar la calidad de vida personal y en el trabajo.
- La recopilación de las mejores prácticas para motivar a las mujeres y proporcionar los ejemplos eficaces para ser implementados en el contexto empresarial.
- La introducción sencilla y correcta a las nuevas tecnologías. Una traducción e introducción adecuada son aspectos muy importantes a la hora de explicar qué es la Web 2.0 y cómo podría ser aplicada y utilizada.
- La atención al lenguaje. Una planificación lingüística diferente es recomendable para satisfacer las necesidades tanto de los contextos culturales, donde se utiliza los términos en inglés, como los contextos donde los conceptos suelen ser traducidos en el idioma nacional.
- La atención a los diferentes programas. Es recomendable prestar atención al diferente uso de las plataformas Web 2.0 en diferentes países.

Estos elementos permitirían utilizar las habilidades desarrolladas en el proyecto anterior, dando continuidad al proyecto E-Chance 2.0. El informe completo “Directrices para la transferibilidad del proyecto E-Chance” se podrá consultar a través de nuestra página Web.

## Resumen del proyecto E-Chance

---

El proyecto E-Chance fue dirigido a la formación de mujeres en las TIC para mejorar su empleabilidad. El proyecto desarrolló la idea de que era necesario crear un concepto de un diálogo adecuado con las mujeres, un concepto de educación y aprendizaje para las mujeres, para facilitarles una formación adecuada, incluyendo los métodos de enseñanza más adecuados. Para ello, el proyecto elaboró las siguientes herramientas:



- La metodología de la formación y el asesoramiento de las mujeres para favorecerlas en el aprendizaje de las TIC.
- El programa de formación para los formadores con 6 módulos, así como el programa de formación para las mujeres (como formación previa).
- El manual para las mujeres con ejemplos de cómo iniciar paso a paso su aprendizaje en las TIC.



## **Análisis de las necesidades de formación de las mujeres sobre el uso de tecnologías Web 2.0 respecto a la mejora del emprendizaje**

Asimag (ES) como colíder del WP2 (Análisis de las buenas prácticas en formación sobre Web 2.0) ha coordinado la investigación sobre las necesidades de las mujeres emprendedoras sobre las tecnologías Web 2.0 que se ha llevado a cabo en los países socios durante los meses de enero a abril (2010). El análisis de las necesidades de formación de las mujeres y las buenas prácticas de la formación en Web 2.0 fue basada en la metodología mixta: la metodología cualitativa (entrevistas con expertos y grupos de discusión) y el trabajo de gabinete. El informe final de los estudios/casos nacionales se tomará como referencia a la hora de elaborar los contenidos formativos.

Resumiendo los informes nacionales, con el objetivo de extraer los puntos más relevantes para la transferencia, se pueden destacar los siguientes elementos:

- Las mujeres emprendedoras como grupo objetivo, es muy diverso y heterogéneo en términos de educación, edad, experiencia anterior, etc. (dejando las diferencias culturales). A pesar del perfil distinto de las mujeres emprendedoras en los países de los socios, se observó una situación de mejora en cuanto a las actividades emprendedoras de las mujeres.
- En cuanto al conocimiento sobre la Web 2.0, en todos los informes podemos observar la brecha digital de género. Las mujeres tienden a estar menos familiarizadas con las TIC y pasan menos tiempo conectadas a Internet. El acceso a la información estratégica y los enormes flujos de información que son difíciles de controlar, son unos de los principales temores asociados con el Web 2.0.
- En cuanto a la utilización de determinadas aplicaciones y herramientas, en los grupos de discusión y las entrevistas con expertos se observó y destacó que las mujeres optan por el uso más funcional y práctico de las tecnologías.
- Entre las necesidades específicas que fueron identificadas por las mujeres emprendedoras se destacó la creación de redes, la gestión del tiempo y el aumento de la confianza.
- Mientras las tecnologías se están desarrollando y cambian demasiado rápido, varios expertos sugirieron centrarse en la formación en valores y la filosofía de las tecnologías.
- La perspectiva de género, los ejemplos prácticos y los casos de éxito, "learning by doing", la participación directa de las mujeres emprendedoras son ejemplos de las recomendaciones que figuran en los informes nacionales para la inclusión en el programa de formación.

El informe final con los estudios nacionales estará disponible en nuestra página Web. Nos gustaría aprovechar para agradecer a todas las mujeres emprendedoras y a nuestros expertos su colaboración y aportaciones.

**Para más información sobre el proyecto E-Chance 2.0, visite nuestra página web: [www.echance2.eu](http://www.echance2.eu) o escribenos un correo a: [echance2@echance2.eu](mailto:echance2@echance2.eu)**

**A partir de Julio, síguenos en Facebook!**

